

安本基金 - 中國 A 股可持續股票基金

A類累積(離岸人民幣)



2024年3月31日

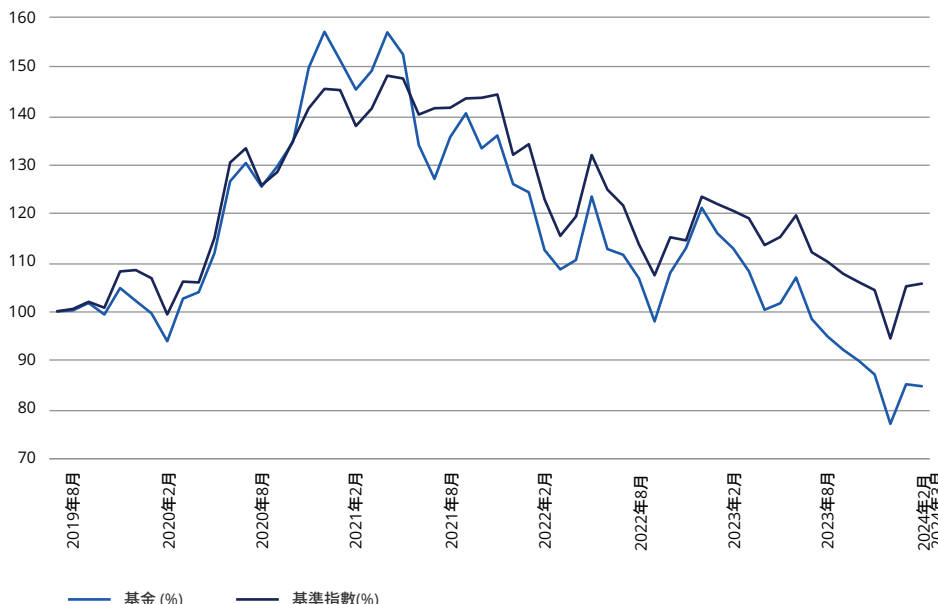
重要資料

- 本基金投資於其證券於中國證券交易所上市的公司股票及股票相關證券。
- 本基金因此須承受股票、集中、投資於新興市場(包括中國)、投資於包括QFI及滬港股票市場交易互聯互通機制、中國創業板、匯率、投資/涉足人民幣及/或中國內地/離岸人民幣股份類別及證券借貸交易的相關風險。
- 本基金的衍生工具風險承擔淨額最多可達本基金資產淨值的50%，因此承受對手方 / 信貸風險、流動性風險、估值風險、波動性風險及場外交易風險。
- 投資於本基金可能涉及高風險，未必適合所有投資者。投資者有可能失去全部投資價值。
- 投資者不應單憑本文件決定投資於本基金，於作出投資前應該參閱有關銷售文件，以了解更多詳情，包括風險因素。

目標

本基金旨在通過投資在中國證券交易所上市，並且遵循 abrdn 可持續發展股票投資方法的公司，實現增長與收益兼備的目標。本基金旨在於收費前超越 MSCI 中國 A 股在岸指數 (美元) 基準指數。

表現



累積及年度表現

	1 個月	6個月	年初至今	1年	3年(每年)	5年(每年)
基金 (%)	-0.47	-10.73	-2.74	-24.97	-16.46	n/a
基準指數 (%)	0.53	-4.08	1.27	-12.35	-8.49	n/a

年度表現 - 每年年度截至 31/3

	2024	2023	2022	2021	2020
基金 (%)	-24.97	0.28	-22.57	54.82	n/a
基準指數 (%)	-12.35	-1.93	-10.86	38.77	n/a

基金表現數據：A類累積(離岸人民幣)

資料來源：理柏 (Lipper)。基準：總回報、資產淨值對資產淨值、已扣除年費、總收益再投資。(離岸人民幣)。

「基金(%)」指所示股票類別的實際單位價格表現。數據未計入首次認購費；如已付首次認購費，表現將較所示遜色。

基準歷史：基準指數 - MSCI中國A股在岸指數 (離岸人民幣)

過往表現並非用以預測日後表現。

十大投資(%)

Kweichow Moutai Co Ltd	9.5
Contemporary Amperex Technology Co Ltd	5.4
China Merchants Bank Co Ltd	4.7
Fuyao Glass Industry Group Co Ltd	4.5
Midea Group Co Ltd	4.3
Shenzhen Mindray Bio-Medical Electronics Co Ltd	4.3
Proya Cosmetics Co Ltd	4.2
Aier Eye Hospital Group Co Ltd	3.5
NARI Technology Co Ltd	3.1
Sungrow Power Supply Co Ltd	3.0
十大投資資產比例	46.5

行業分佈 (%)

工業	23.3
必需消費品	19.3
金融	14.1
可選消費品	13.7
資訊科技	11.2
醫療保健	10.9
原材料	2.6
公用事業	1.5
現金	3.2

資料來源：abrdn 2024年3月31日

因捨入的緣故，數字總和不一定為 100。

評級

晨星評級

★★

晨星有限公司。版權所有。2024年3月31日晨星評級™，中國股票 - A股晨星組別。

基本資料

投資團隊	亞洲股票團隊
基金成立日期	2015年3月16日
股份類別成立日期	2019年8月28日
基金顧問公司	abrdn Investments Luxembourg S.A.
總資產值	16億 美元
持股總數	46
基準指數	MSCI中國A股在岸指數 (離岸人民幣)
首次認購費(最高) ¹	5.00%
年度管理費	1.75%
全年經常性開支比率(OCF) ²	1.91%
最低投資額	1,000 美元 或等值貨幣
基金類別	SICAV
估值點	13:00 (LUX time)
基本貨幣	美元
股份類別貨幣	離岸人民幣
最高價/最低價 (52週)	離岸人民幣 113.534/76.106
價格截至 31/03/2024	離岸人民幣84.882
Sedol	BJBM7P1
ISIN	LU2037396640
Bloomberg	ASCEACN LX
Citicode代碼	QJN1
Valoren 代碼	49375526
WKN	A2PRBE
註冊地	盧森堡

有關其他費用的詳情，請參考安本基金的招股說明書。

詳情請聯絡

一般查詢：+852 2103 4700

傳真：+852 2103 4788

www.abrdn.com/hk

風險統計

	3年	5年
阿爾法 (α) ¹	-4.46	-0.17
基準波幅 (標準差) ²	21.06	21.01
貝他系數	1.08	1.07
基金波幅 (標準差) ²	24.78	24.23
資訊比率 ³	-0.55	-0.07
R 平方 ⁴	0.85	0.86
夏普比率 ⁵	-0.72	-0.02
追蹤誤差 ⁶	9.82	9.18

資料來源：Abrdn，總回報率，費用總額，BPSS，Datastream，美元，截至29/02/2024。務請注意，風險分析數據乃根據總回報計算，而投資表現數目乃根據淨資產價值 (NAV) 回報計算。此外，風險分析數據滯後於投資表現數據一個月。閣下應注意，如果包括本基金費用和開支，則有關風險的數字將進行調整。¹ 3 和 5 年年化。Beta 指數乃與基準指數相比，衡量投資組合的波動率。本基金波動率衡量歷史波動率。資訊比率測量投資組合的回報超出基準回報 (通常為指數)，相對於這些回報的波動性。R 平方衡量的是本基金或證券變動的百分比，這些變動可以通過基準指數的變動解釋。夏普比率衡量風險調整後的表現。追蹤誤差衡量的是持倉或投資組合的價格行為與基準價格行為之間的差異。

為讓閣下了解本基金，並充分了解當中的風險和整體風險狀況以及股份類別，請參閱我們網站www.abrdn.com/hk上的產品資料概要聲明和《招股說明書》。招股說明書包含本文檔中使用的關鍵術語詞彙表。

¹這是在進行投資前，可能自投資金額中被扣除的最高費用。在某些情況下，收取之費用可能會低於此一水準，請向您的財務顧問查詢。

²全年經常性開支比率(OCF)是本基金的總成本，並以佔基金資產價值百分率的方式表示。其中包含 1.75% 的年度管理費 (AMC)，以及其他費用。上述費用均不包括首次認購費或該基金買賣股票的成本。全年經常性開支比率可以協助您比較不同基金的年度營運支出。

重要資料

本文件僅供參考之用，不構成買賣任何證券的要約或招攬，也不構成投資意見、投資建議或對任何投資產品的認可。投資者不應單憑本文件決定投資於任何投資產品，於作出投資前應該參閱有關銷售文件以了解更多詳情，確保完全明白相關風險。投資者須對其所作出的投資決定負責，也應確保中介人已經解釋投資產品是否合適。如有任何疑問，請諮詢獨立財務與專業意見。

投資涉及風險。投資的價值與所產生收益可升可跌，投資者未必可以取回所投資的全數本金。過往表現並非日後表現的指標。投資回報是以基金的基本貨幣計值。因此，以美元/港元為基礎的投資者須承受美元/港元/基本貨幣匯率波動所帶來風險。對於任何人士根據本文件所載資料行事而遭受的任何損失，概不承擔任何責任。

於本文件所載源自第三方的任何資料（「第三方資料」）為第三方供應商（「擁有人」）的財產及授權安本(abrdn)**使用。第三方資料不可複製或分發。第三方資料以「現有」方式提供及不會就是否準確、完備或適時作出保證。在適用法例允許的情況下，擁有人、安本**或任何其他第三方（包括涉及提供及/或編製第三方資料的任何第三方）概不會對第三方資料或就第三方資料的任何使用承擔任何責任。擁有人及任何其他第三方概不會保薦、認許或發起與第三方資料有關的基金或產品。

有關MSCI資料只供閣下作內部用途，不可以任何形式複製或轉發，也不可用作任何金融工具或產品或指數的基準或成分。有關MSCI資料不擬構成投資意見或據此作出（或不作出）任何投資決定的建議，也不擬作為上述意見或建議而被倚賴。過往的資料及分析不應被視為任何未來表現分析的預測或預計。有關MSCI資料以「現狀」基準提供，資料使用者須承擔以此資料作任何用途所帶來責任。MSCI、其聯屬人士及參與編製、計算或製作任何MSCI資料或與之有關的任何其他人士（統稱「MSCI」人士）明確表示不就此資料作出任何保證（包括及不限於來源、準確性、完整性、時間性、不違背、商用性及適合作特定用途各方面的保證）。在不限制上文所述的前提下，MSCI人士在任何情況下均不會就任何直接、間接、特別、附帶、懲罰性、隨之而來（包括及不限於溢利損失）或任何其他損失承擔任何責任（www.msci.com）。

**安本指安本集團的相關成員公司，即abrdn plc連同其不時的附屬公司、附屬公司企業及關聯公司（不論為直接或間接）。

本文件由安本香港有限公司發出，並未經證券及期貨事務監察委員會審閱。