

安本基金 - 中國新趨勢基金

A類累積(港元)



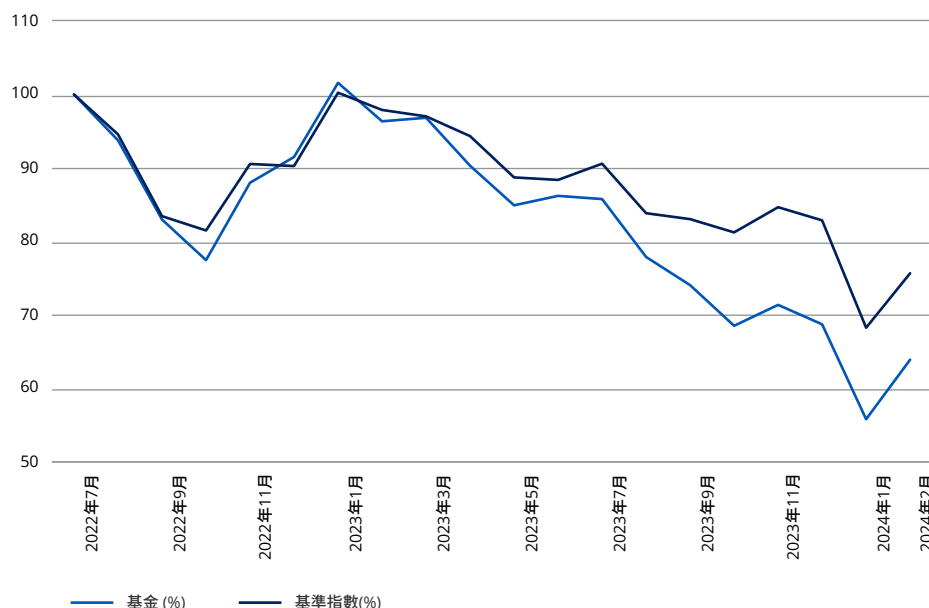
2024年2月29日

重要資料

- 本基金主要投資於1) 在中國上市、註冊成立或位於中國的公司；或2) 大部份收入或利潤來自中國業務或大部分資產位於中國的公司所發行的中小型股票及股票相關證券。
- 本基金因此須承受股票、集中、投資於小型公司、投資於新興市場（包括中國）、匯率、人民幣貨幣及兌換、滬港股票市場交易互聯互通機制及深港股票市場交易互聯互通機制、透過OFI制度作出投資、中國創業板、可變利益實體（「VIE」）結構、證券借貸協議及中國稅務的相關風險。
- 本基金的衍生工具風險承擔淨額最多可達本基金資產淨值的50%。因此承受對手方 / 信貸風險、流動性風險、估值風險、波動性風險及場外交易風險。
- 投資於本基金可能涉及高風險，未必適合所有投資者。投資者有可能失去全部投資價值。
- 投資者不應單憑本文件決定投資於本基金，於作出投資前應該參閱有關銷售文件，以了解更多詳情，包括風險因素。

目標

表現



累積及年度表現

	1 個月	6 個月	年初至今	1年	3年(每年)	5年(每年)	成立至今(每年)
基金 (%)	14.56	-17.99	-7.02	-33.74	n/a	n/a	-24.42
基準指數 (%)	10.89	-9.77	-8.71	-22.75	n/a	n/a	-14.90

年度表現 - 每年年度截至 29/2

	2024	2023	2022	2021	2020
基金 (%)	-33.74	-4.47	0.00	n/a	n/a
基準指數 (%)	-22.75	-11.98	n/a	n/a	n/a

基金表現數據：A類累積(港元)

資料來源：理柏 (Lipper)。基準：總回報、資產淨值對資產淨值、扣除年費、總收益再投資，(港元)。

「基金(%)」指所示股票類別的實際單位價格表現。數據未計入首次認購費；如已付首次認購費，表現將較所示遜色。

基準歷史：基準指數 - MSCI China All Shares SMID Cap Index (HKD)

過往表現並非日後回報的預測，而且日後回報概無保證。

基本資料

投資團隊	亞洲股票團隊
基金成立日期	2022年7月13日
股份類別成立日期	2022年7月13日
基金顧問公司	abrdn Investments Luxembourg S.A.
總資產值	5.2百萬 美元
持股總數	46
基準指數	MSCI China All Shares SMID Cap Index (HKD)
首次認購費(最高) ¹	5.00%
年度管理費	1.75%
全年經常性開支比率(OCF) ²	1.96%
最低投資額	1,000 美元 或等值貨幣
基金類別	SICAV
估值點	13:00 (LUX time)
基本貨幣	美元
股份類別貨幣	港元
最高價/最低價 (52週)	港元98.260/ 港元53.216
價格截至 29/02/2024	港元63.301
Sedol	BN4P8C9
ISIN	LU2460029080
Bloomberg	ABCNGKD LX
Citicode代碼	WGH0
路透社	LP68701752
Valoren 代碼	117732788
註冊地	盧森堡

有關其他費用的詳情，請參考安本基金的招股說明書。

詳情請聯絡

一般查詢：+852 2103 4700

傳真：+852 2103 4788

www.abrdn.com/hk

十大投資(%)

Zhejiang Shuanghuan Driveline Co Ltd	6.2
Proya Cosmetics Co Ltd	5.7
Amoy Diagnostics Co Ltd	5.0
Chacha Food Co Ltd	4.2
Centre Testing International Group Co Ltd	4.1
Tongcheng Travel Holdings Ltd	4.0
Hangzhou Robam Appliances Co Ltd	3.7
Beijing Huafeng Test & Control Technology Co Ltd	3.7
Yantai China Pet Foods Co Ltd	2.9
Estun Automation Co Ltd	2.9
十大投資資產比例	42.4

資料來源：abrdn 2024年2月29日

因捨入的緣故，數字總和不一定為 100。

行業分佈 (%)

工業	25.4
必需消費品	18.1
可選消費品	16.2
資訊科技	13.6
醫療保健	12.8
原材料	5.0
金融	2.7
公用事業	1.5
其他	0.1
現金	4.6

投資者見解摘要英文版可以在我們網站上找到，網址為 www.abrdn.com/corporate/legal。為讓閣下了解本基金，並充分了解當中的風險和整體風險狀況以及股份類別，請參閱我們網站www.abrdn.com/hk上的產品資料概要聲明。招股說明書包含本文檔中使用的關鍵術語詞彙表。基金管理公司會根據跨境分銷指令(Cross-border Distribution Directive)取消通知程序終止推廣宣傳本基金的安排。

本基金涉及購買一隻基金的單位或股份，而不是購買特定的相關資產（如建築物或公司股份）。

¹這是在進行投資前，可能自投資金額中被扣除的最高費用。在某些情況下，收取之費用可能會低於此一水準，請向您的財務顧問查詢。

²全年經常性開支比率(OCF)是本基金的總成本，並以佔基金資產價值百分率的方式表示。其中包含 1.75% 的年度管理費 (AMC)，以及其他費用。上述費用均不包括首次認購費或該基金買賣股票的成本。全年經常性開支比率可以協助您比較不同基金的年度營運支出。

重要資料

本文件僅供參考之用，不構成買賣任何證券的要約或招攬，也不構成投資意見、投資建議或對任何投資產品的認可。投資者不應單憑本文件決定投資於任何投資產品，於作出投資前應該參閱有關銷售文件以了解更多詳情，確保完全明白相關風險。投資者須對其所作出的投資決定負責，也應確保中介人已經解釋投資產品是否合適。如有任何疑問，請諮詢獨立財務與專業意見。

投資涉及風險。投資的價值與所產生收益可升可跌，投資者未必可以取回所投資的全數本金。過往表現並非日後表現的指標。投資回報是以基金的基本貨幣計值。因此，以美元 / 港元為基礎的投資者須承受美元 / 港元 / 基本貨幣匯率波動所帶來風險。對於任何人士根據本文件所載資料行事而遭受的任何損失，概不承擔任何責任。於本文件所載源自第三方的任何資料（「第三方資料」）為第三方供應商（「擁有人」）的財產及授權安本(abrdn)**使用。第三方資料不可複製或分發。第三方資料以「現有」方式提供及不會就是否準確、完備或適時作出保證。在適用法例允許的情況下，擁有人、安本**或任何其他第三方（包括涉及提供及/或編製第三方資料的任何第三方）概不會對第三方資料或就第三方資料的任何使用承擔任何責任。擁有人及任何其他第三方概不會保薦、認許或發起與第三方資料有關的基金或產品。

**安本指安本集團的相關成員公司，即abrdn plc連同其不時的附屬公司、附屬公司企業及關聯公司（不論為直接或間接）。

本文件由安本香港有限公司發出，並未經證券及期貨事務監察委員會審閱。

© 2024 abrdn